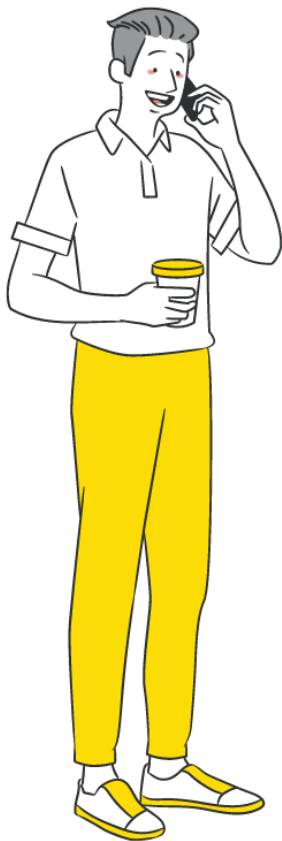


La coprofacile

Pour les copropriétés ayant un budget de gestion courante de plus de 15000€/ an et jusqu'à 49 lots principaux



**Un prix adapté pour des services de qualité. Un mandat de syndic à la tarification maîtrisé pour vraiment savoir ce que vous payez !
Ça vous intéresse ?**

La copropriété ne se limite pas seulement à la réception de 4 appels de fonds par an. Vous devez avoir l'assurance que votre argent est utilisé à bon escient.

C'est pourquoi, chez Coprox, une attention particulière est portée sur vos charges, vos dossiers avancent efficacement et l'information vous est facilement accessible.



Coprox, c'est un professionnel soucieux de préserver & valoriser votre patrimoine. Vous bénéficiez d'une gestion transparente, collaborative et très réactive !

Communiquer est la base de toute relation solide

Coprox a décidé d'intégrer l'ensemble des copropriétaires et LOCATAIRES dans une démarche responsable et citoyenne.

Collaboration et engagement

- Intégrez votre plateforme d'échange collaborative et intuitive dédiée à votre copropriété ! Signalement et suivi des incidents, discussions entre voisins (sondage, entraide, etc.).
- Le conseil syndical est consulté pour avis sur tout devis, validation de factures, a la visibilité en temps réel du budget, de l'état des impayés, des ordres de services en cours etc. Une relation de confiance s'installe naturellement.
- Vous recommandez et évaluez les prestataires qui interviennent sur votre copropriété !

L'information pour tous

- De l'information centralisée pour être toujours au fait de l'avancement de chaque dossier en cours!
- 📍 Coprox a fait le choix de s'adresser également aux locataires, trop souvent ignorés par les syndicats de copropriété ... les informer permet pourtant de les impliquer à préserver leur lieu de vie !

Expertise, rigueur et conseil

- 📍 Un gestionnaire expérimenté au service de votre copropriété : vos dossiers avancent efficacement.
- Accompagnement et suivi très rigoureux des copropriétés ayant des projets de réhabilitation ambitieux (ravalement, rénovation de la chaufferie etc.).
- **Une optimisation des contrats** recommandés et obligatoires est systématiquement effectuée.
- 📍 *Spécialisé dans la gestion des résidences dotées d'une organisation spéciale (ASL, AFUL, UNION DE SYNDICAT ...) et des immeubles neufs / récents.*

Une relation de proximité

- **Votre gestionnaire est présent** sur votre copropriété autant que nécessaire (suivi & réception des travaux sinistres, expertises etc.).
- Aucune de vos demandes n'est laissée sans réponse.

On en discute ?
07.80.91.10.91
www.coprox.immo